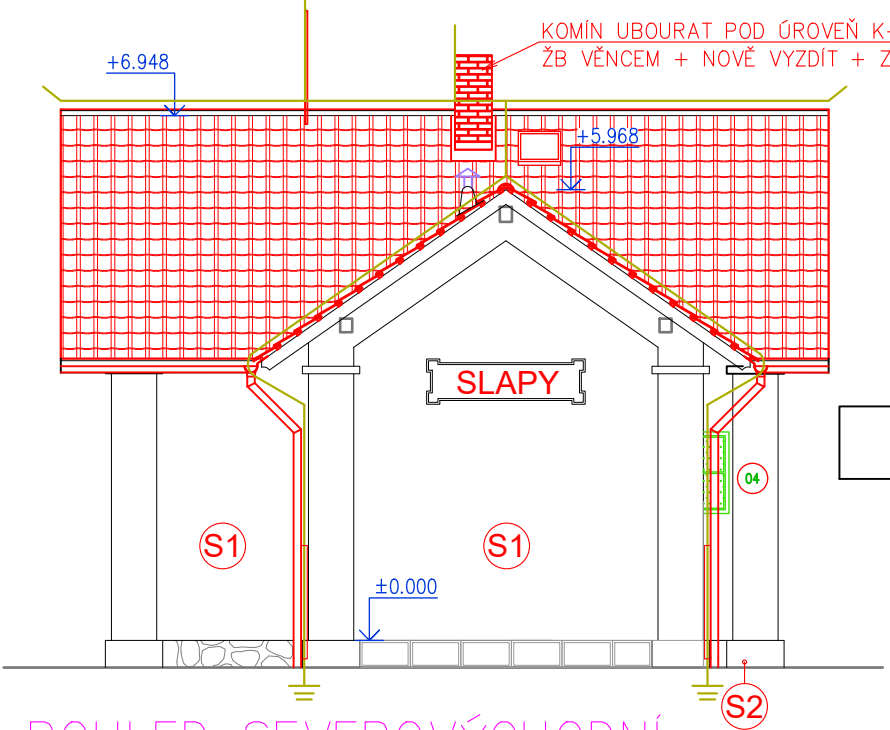
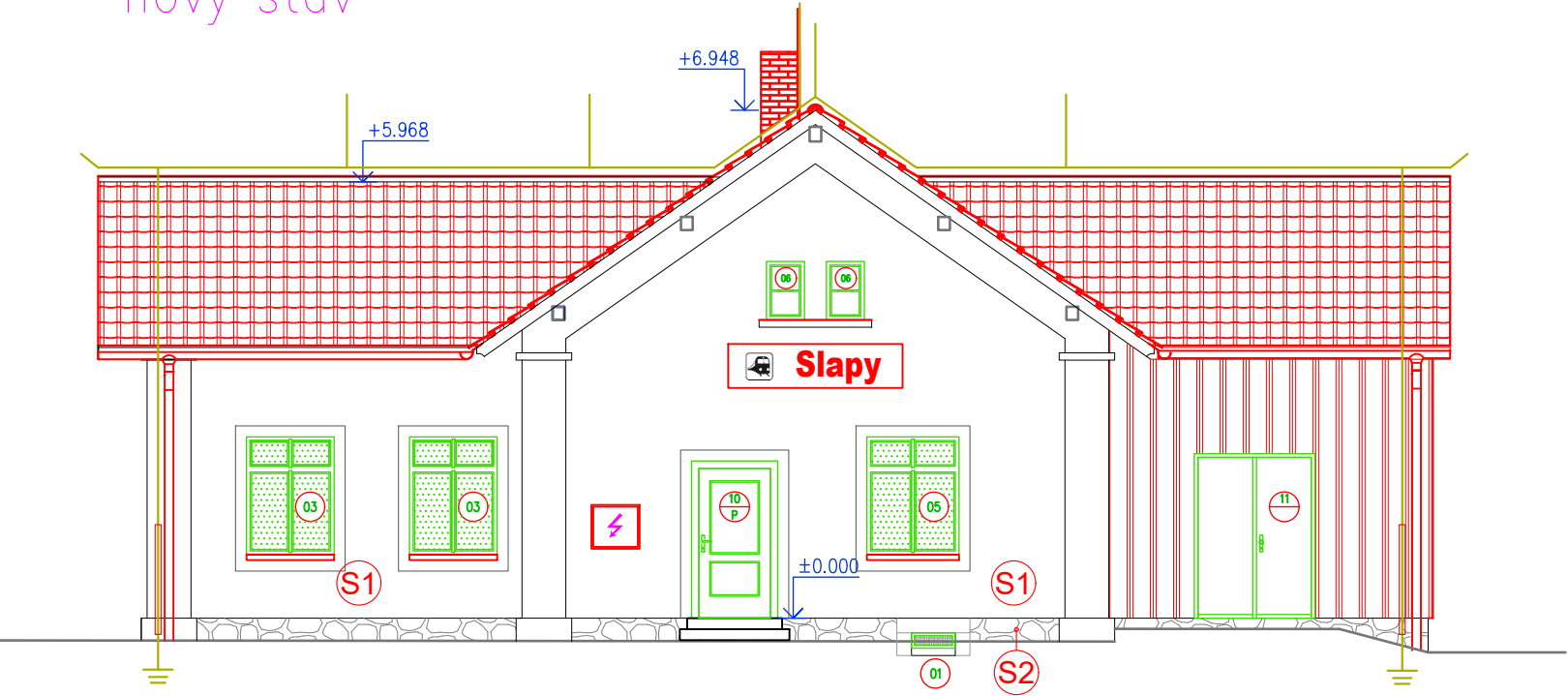


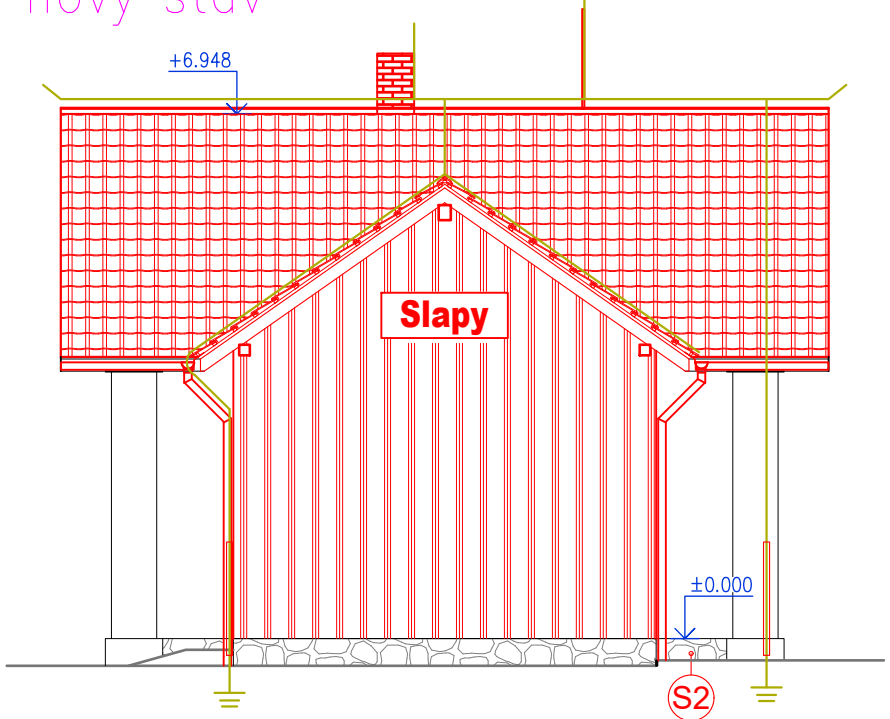
POHLED SEVEROZÁPADNÍ  
nový stav



POHLED SEVEROVÝCHODNÍ  
nový stav



POHLED JIHOVÝCHODNÍ  
nový stav



POHLED JIHOZÁPADNÍ  
nový stav

Jedná se o stavební úpravy.  
Všechny práce musí být přizpůsobeny  
stavu nosných prvků a konstrukcí.  
Rozměry informativní.  
Při práci dodržovat všechny  
ČSN a bezpečnostní předpisy.  
Při výkopech kolem objektu  
pozor na přípojky.

### SKLADBY FASÁD

- S1** Skladba obvodových stěn, technologie firmy BAUMIT
- stáv. zděné stěny
  - očistit tlakovou vodou
  - odstranit odtržené omítky nad soklem a nahradit sanačními omítkou – cca 30% plochy fasády
  - 1) sanační přednástřík SANOVA PRE
  - 2) sanační jádrová omítky SANOVA MONOTRAS
  - celoplošně omítky přestěrkovat – do stěrky vložit armovací tkaninu
  - 1) MultiWhite
  - 2) StarTex
  - celoplošně přestřukovat + nátěr
  - 1) penetrace PremiumPrimer
  - 2) MultiWhite
  - 3) silikonový nátěr StarColor
- S2** Kamenný sokl nad terénem
- očistit tlakovou vodou, opískovat, opravit
  - chybějící kamenné prvky doplnit, vyspárovat
  - ochranný nátěr

### SLAPY

Oprava nápisu železniční stanice podle „TNŽ 73 6390“ v aktuálním znění. ....2ks

### Slapy

Nová cedule s názvem stanice - neosvětlená  
Označení stanice bude provedeno podle „TNŽ 73 6390“  
Nápisy názvu železničních stanic a zastávek“ v aktuálním znění. ....1ks

### Směr Bechyně Tabor

Směrová tabule - bude provedeno podle „TNŽ 73 6390“  
směrnice str. 38, obrázek 5.2.1 ....1ks

### Slapy

Nová cedule s názvem stanice a piktogramem vlaku - neprosvětlená  
Označení stanice bude provedeno podle „TNŽ 73 6390“  
Nápisy názvu železničních stanic a zastávek“ v aktuálním znění ..... 1ks

### LEGENDA

FASÁDA:	NOVĚ SILIKONOVÝ NÁTĚR, VIZ SKLADBA S1
STŘEŠNÍ KRYTINA:	OČIŠTĚNÍ, JÁDROVÁ OMÍTKA OPRAVA cca 30%
KLEMPÍŘ. PRVKY:	PÁLENÁ MALOFORM. KRYTINA REŽNÁ (např.TONDACH–STODO)
OKNA:	BARVENÝ POZINK RAL 7011
OKNA:	PLASTOVÁ OKNA, ZASKLENÍ BEZPEČNOSTNÍ, 03 bezp.třída P5A
VCHODOVÉ DVEŘE:	SKLEP KOVOVÁ – VÝPLŇ TAHOKOV
GARÁŽOVÁ VRATA:	PLASTOVÉ, PLNÉ
ŘÍMSY:	KOVOVÁ (např. www.montkov.cz)
SOKL:	PLATUBKY SHORA NA KROKVÍCH
KOMIN:	KAMENNÝ OČISTI, OPÍSKOVA + HYDROFOBIZAČNÍ NÁTĚR
KOMIN:	ZDĚNÝ

### LEGENDA

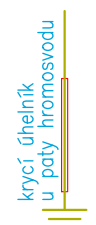
MĚNĚNÉ VENKOVNÍ VÝPLNĚ OTVORŮ

MĚNĚNÉ VENKOVNÍ VÝPLNĚ OTVORŮ  
–OKNA S BEZPEČNOSTNÍ FÓLIÍ  
všechna okna v OP

ČERVENÁ – nové konstrukce

### HROMOSVOD

–nové svody hromosvodu na fasádě vč. nových krycích úhelníků  
–napojit na nový okružní zemnič



NAVRHL	VYPRACOVAL	KRESLIL	<b>VL projekt</b> Ing. Luboš VANIŠ MILEVSKO, Havlíčkova 445 tel 383 809 225, 602 107 350 vlprojekt@volny.cz	
Ing. Luboš Vaniš			DATUM	3.2021
OBEC SLAPY			MĚŘITKO	<b>1:100</b>
INVESTOR Správa železnic, státní organizace, Dlážděná 1003/7, Nové Město, 11000 Praha 1			FORMÁT	<b>A3</b>
STAVBA Slapy ON - oprava výpravní budovy č. parc. st. 36, 625/1 č.p. 36 k.ú. Slapy u Tábora [737917]			ÚČEL	DSP
OBSAH <b>POHLEDY - HROMOSVOD</b>			ČÍSLO VÝKRESU	<b>E5</b>